

Anlage zur Bekanntmachung Auswahlverfahren Stadt Immenstadt vom 15.10.2015

Karten mit Detaildarstellungen

Im Folgenden werden die der Ausschreibung zugrunde gelegten Karten mit Detaildarstellungen dargestellt. Karte 1 zeigt die Übersicht.

Geforderte Bandbreiten Für die Lose 1-4 gilt:

Übertragungsraten von mind. 50 Mbit/s im Download für einen Teil und nicht weniger als 30 Mbit/s im Download für alle möglichen Endkunden sowie Upload-Geschwindigkeiten, die viel höher sind als bei Netzen der Breitbandgrundversorgung (mindestens 2 Mbit/s).

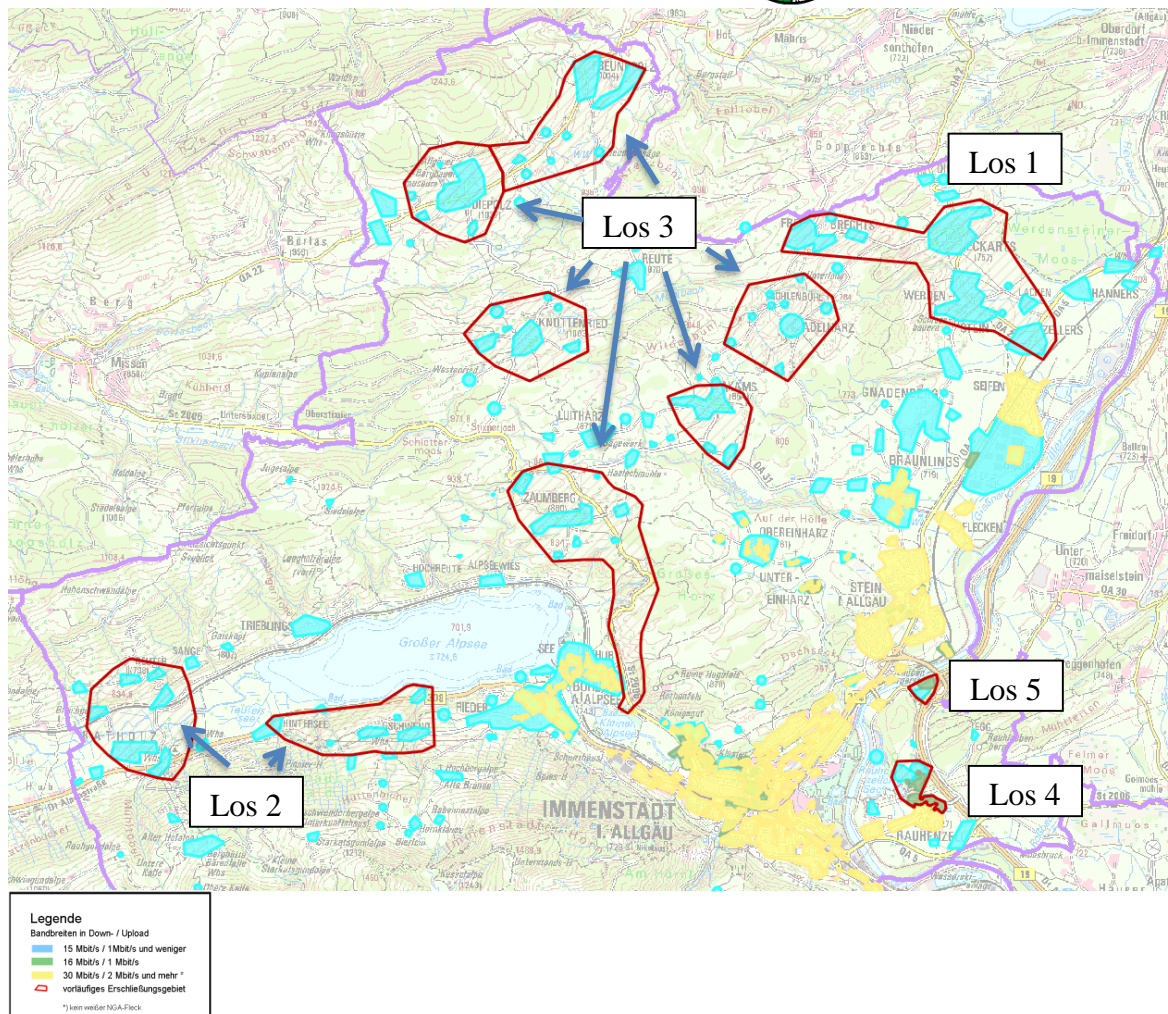
Für Los 5 gilt:

Übertragungsraten von mind. 100 Mbit/s im Download für alle möglichen Endkunden sowie Upload-Geschwindigkeiten von mindestens 10 Mbit/s.

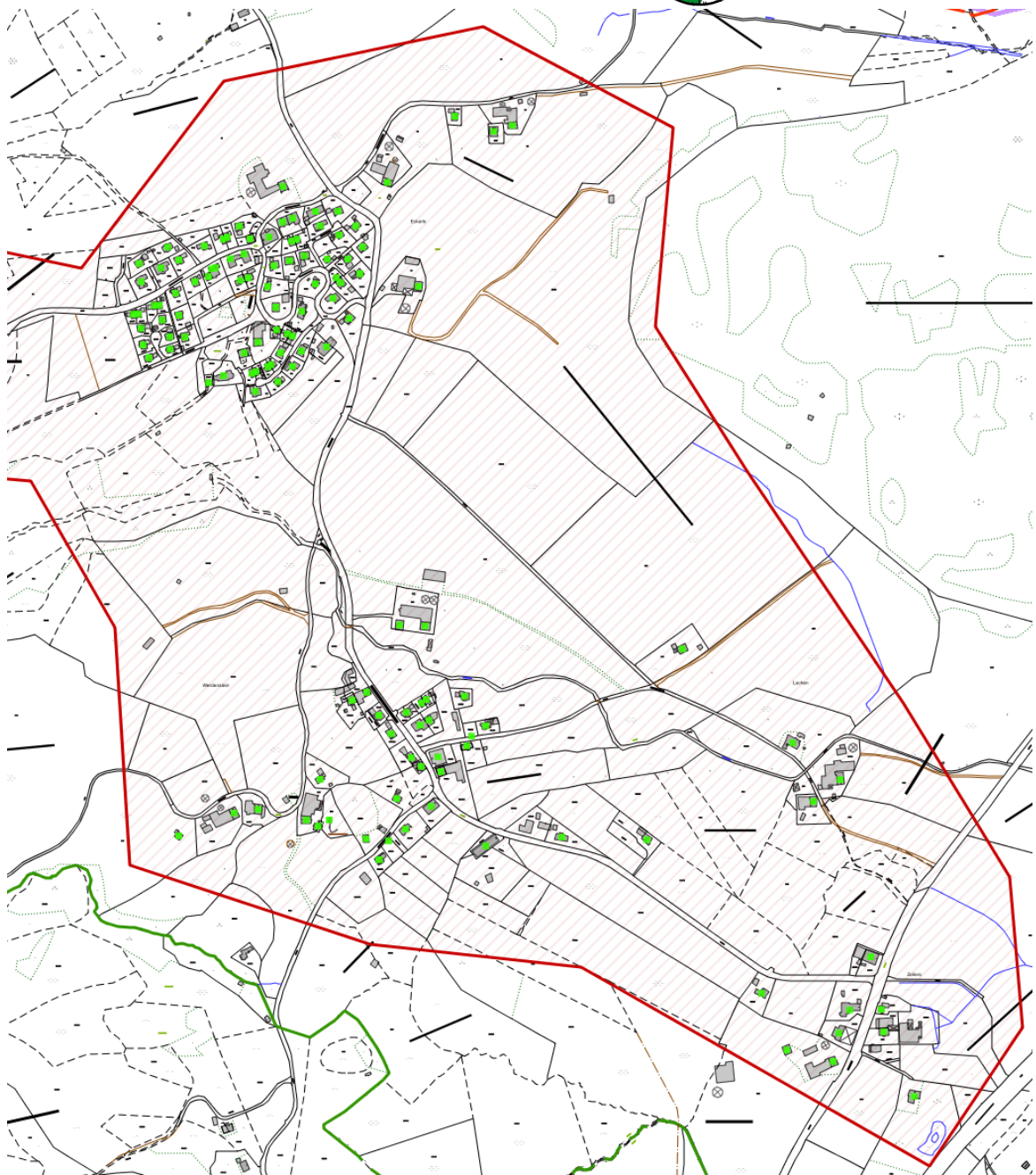
Im Falle eines FTTB/H-Ausbaus sind bei allen bereits vorhandenen Nutzgebäuden die Anschlüsse bis einschließlich des Netzabschlusses in den Häusern zu verlegen. Die Verlegung muss nach einschlägigen DIN-Normen erfolgen. Für diesen Fall sind die Gebäude in beiliegenden Detailkarten explizit als grüne Punkte ausgewiesen.

Leerrohr der Stadt

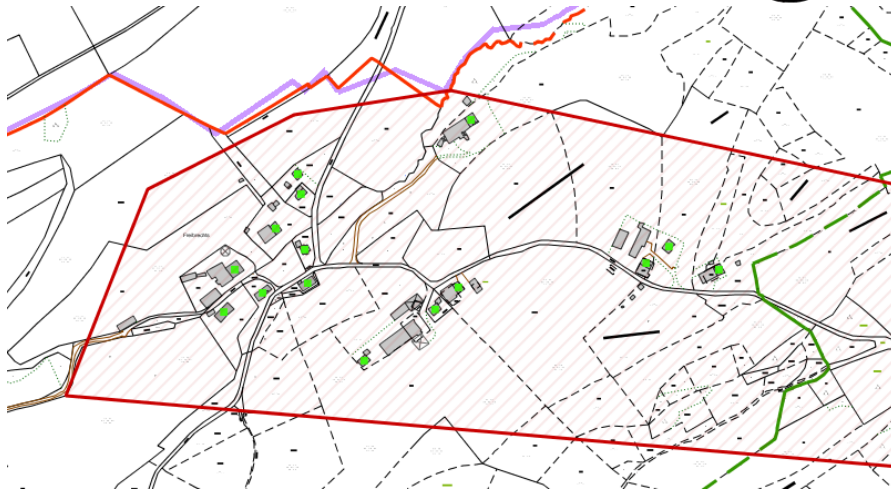
Karte 15 zeigt ein Leerrohr der Stadt von Eckarts nach Freibrechts, das die Stadt Anbietern kostenfrei zur Verfügung stellt



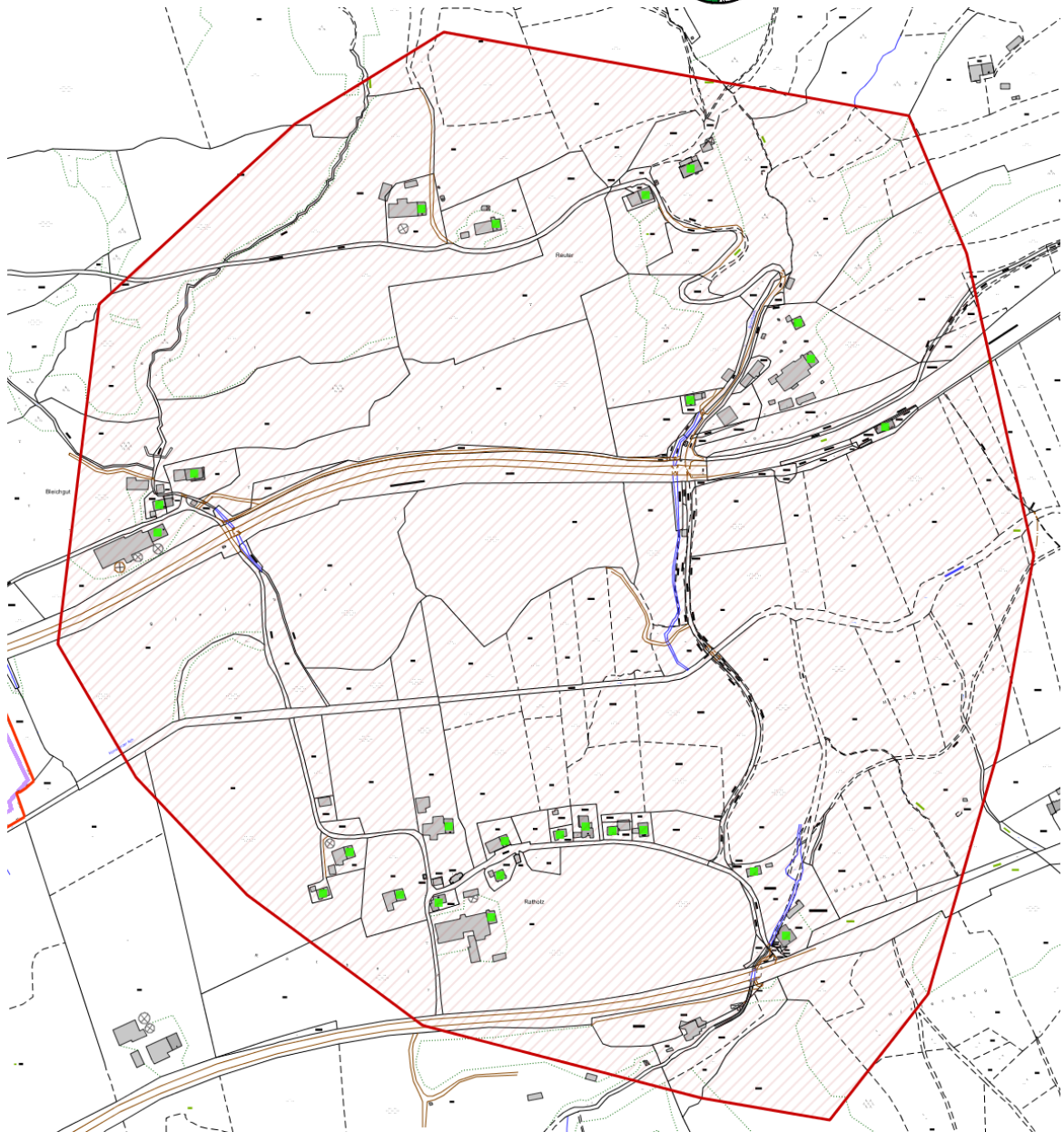
Karte 1: Übersicht Immenstadt; vorläufiges Erschließungsgebiet nach Markterkundung



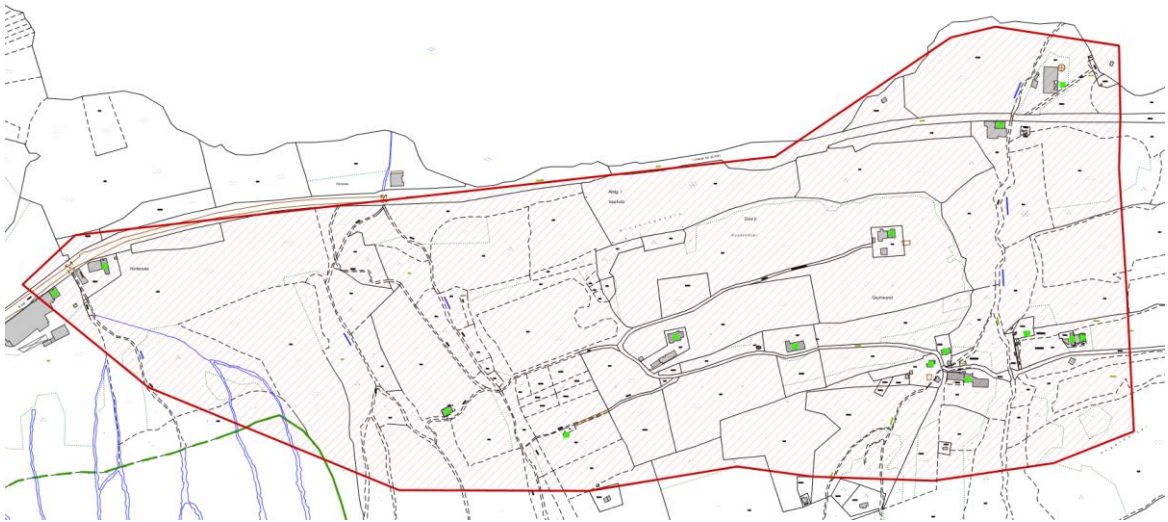
Karte 2: Los 1 Werdenstein, Eckarts, Zellers, Lachen



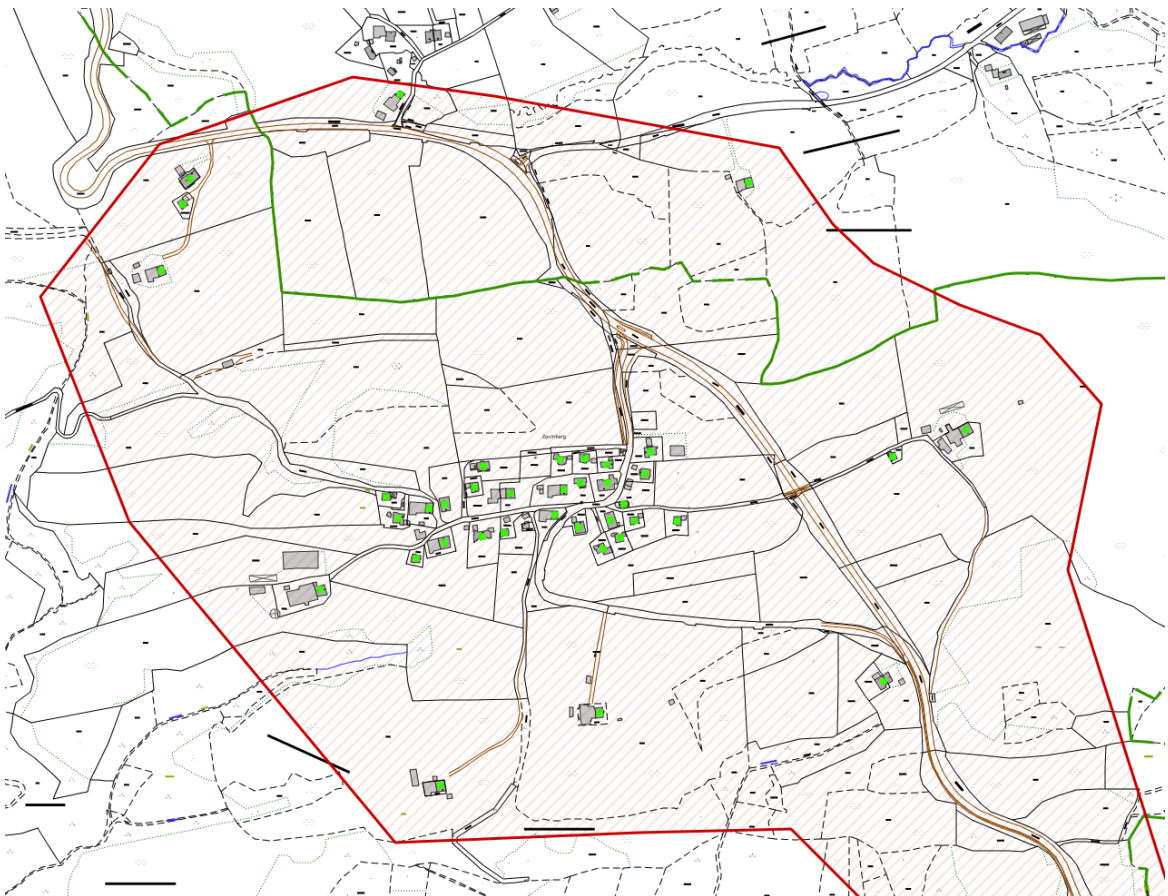
Karte 3: Los 1 Freibrechts



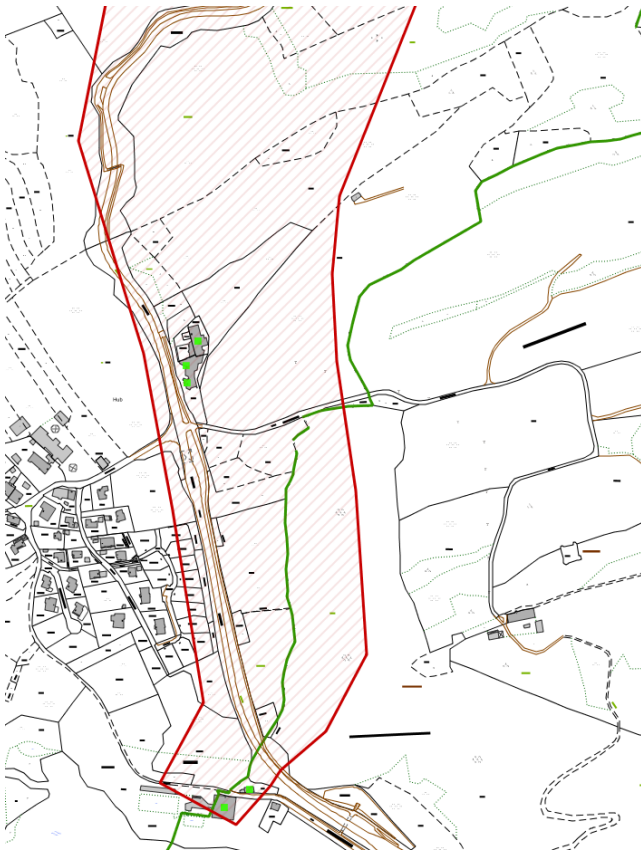
Karte 4: Los2. Ratholz, Reuter



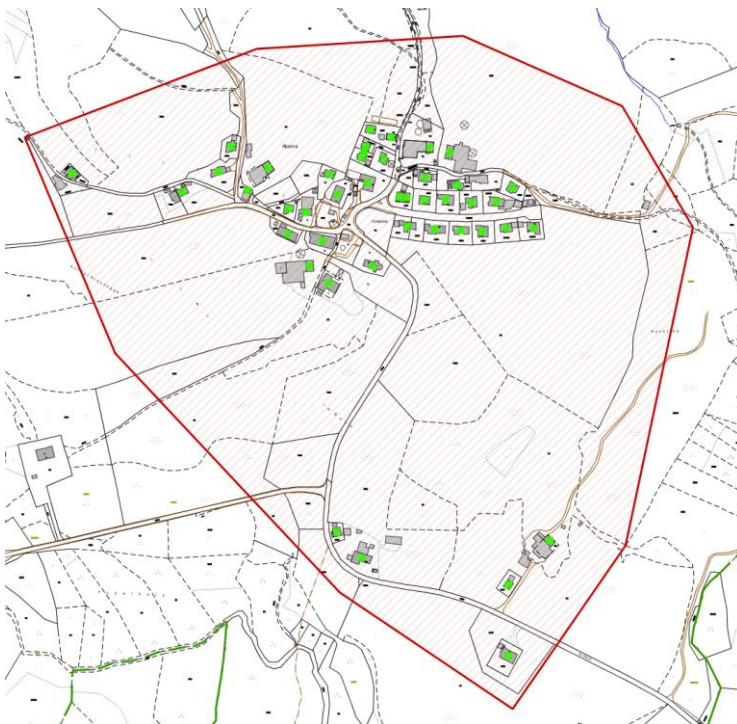
Karte 5: Los 2, Gschwend, Hintersee



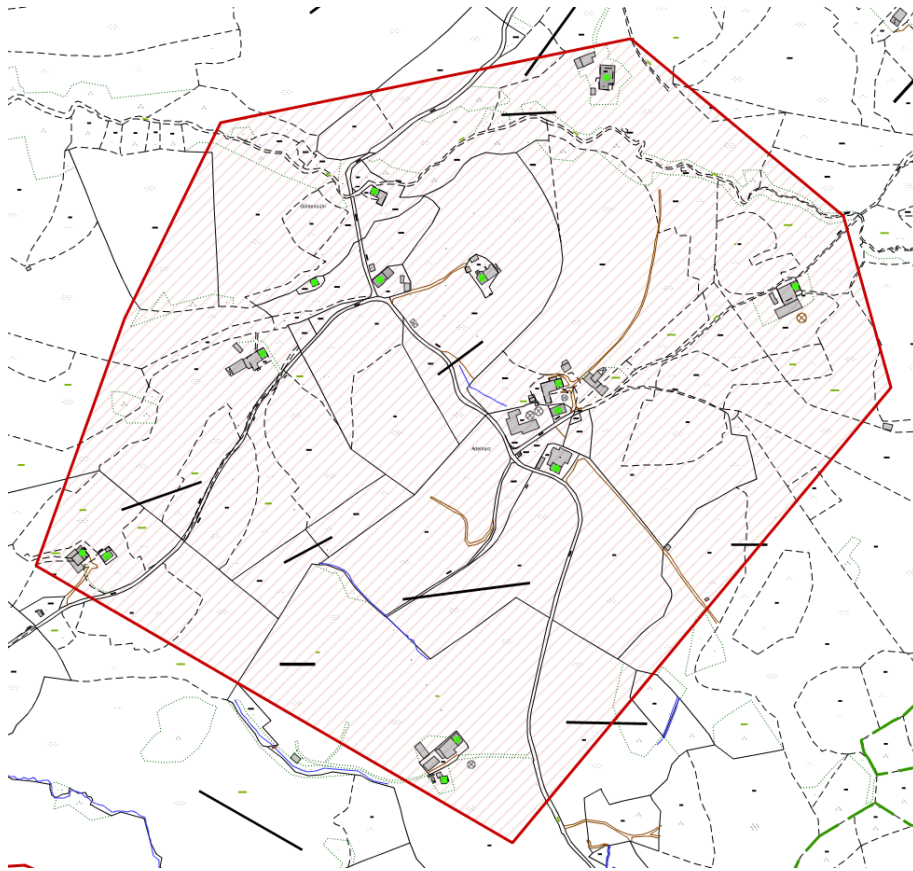
Karte 6: Los 3, Zaumberg



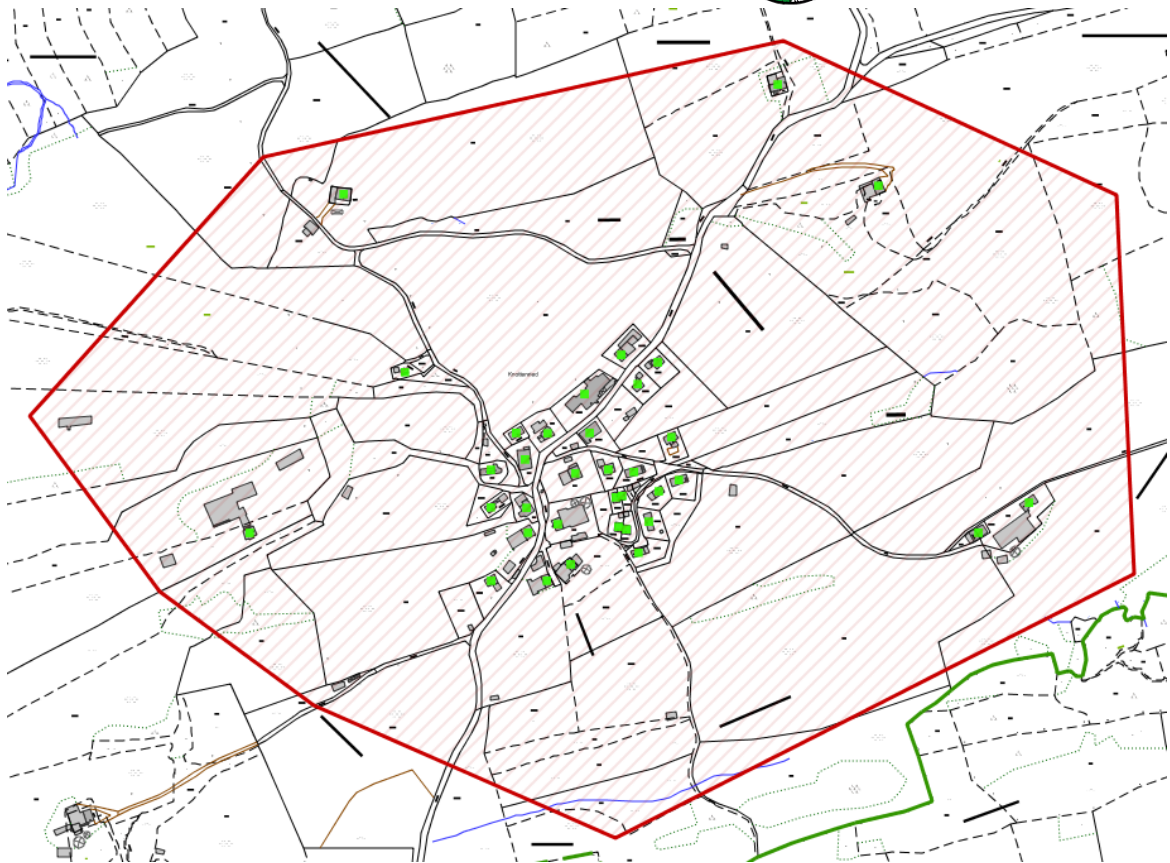
Karte 7: Los 3, Hub (zu Zaumberg)



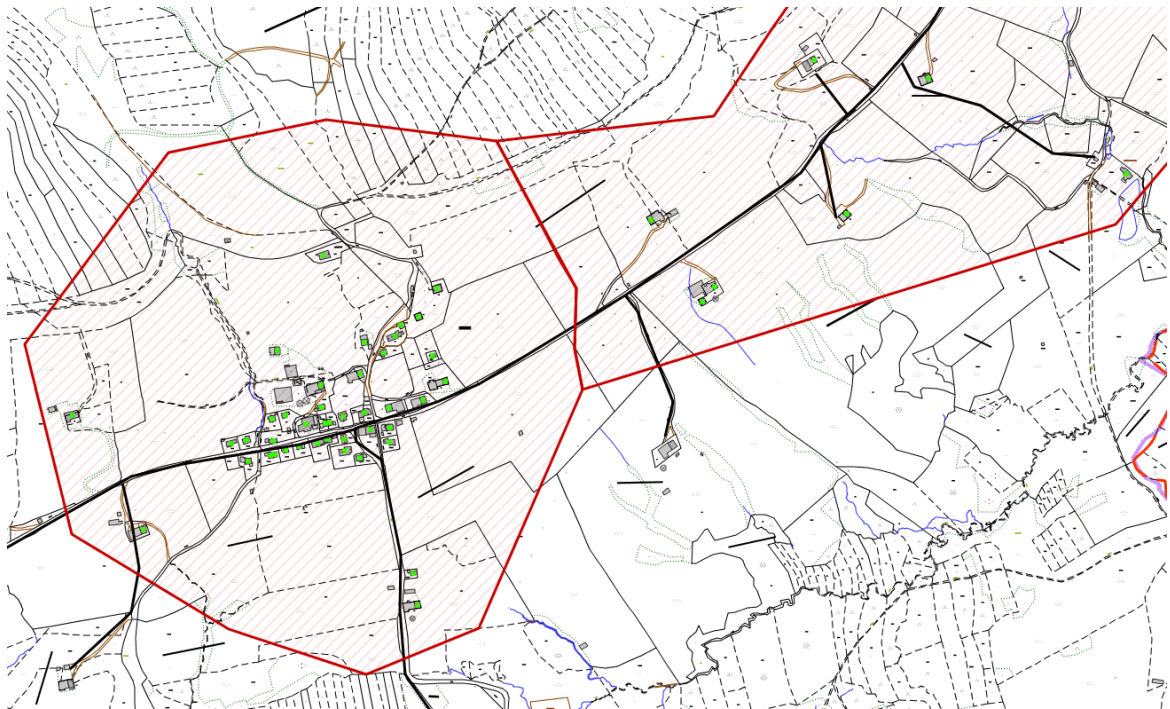
Karte 8: Los 3, Akams



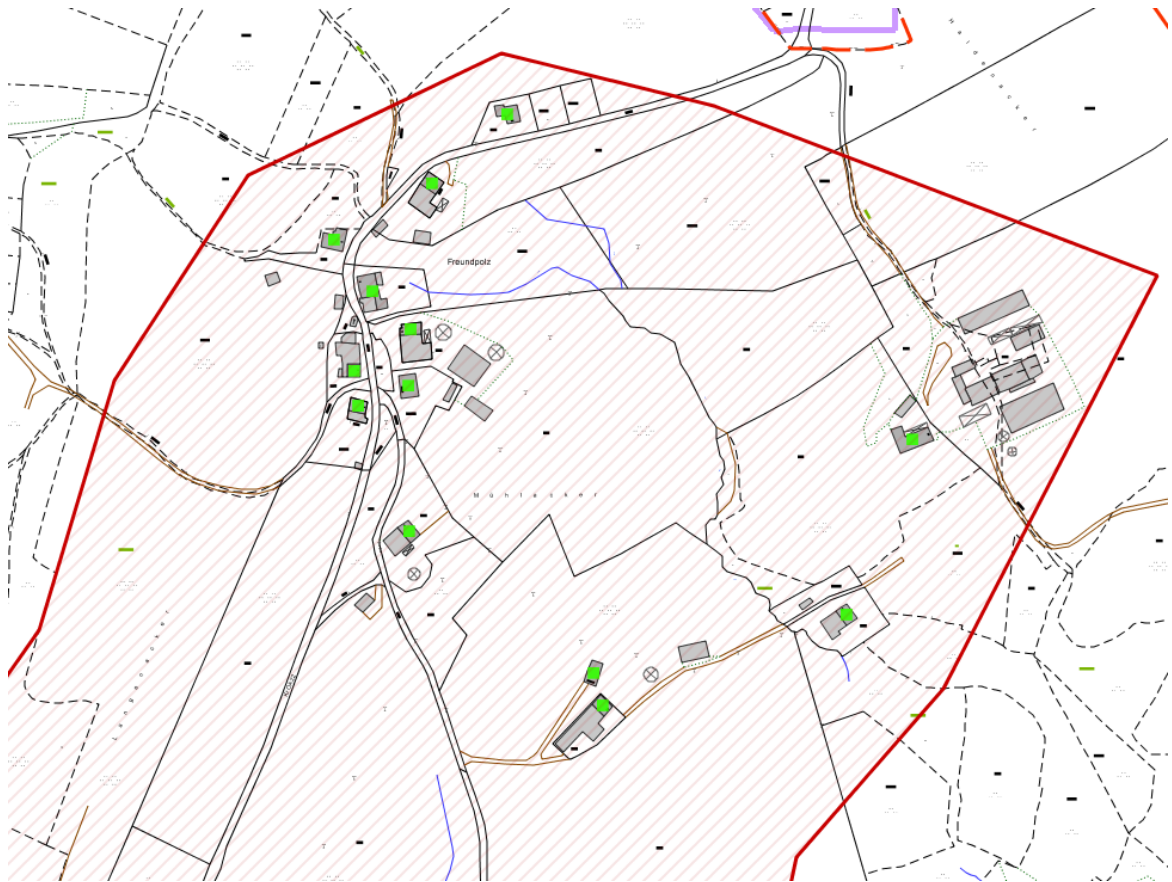
Karte 9: Los 3, Adelharz



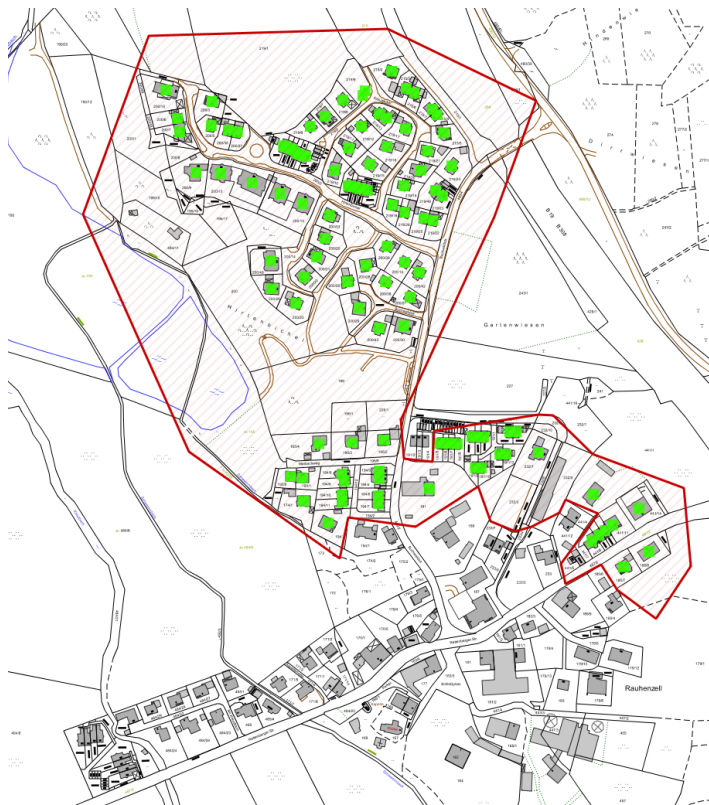
Karte 10: Los 3, Knottenried



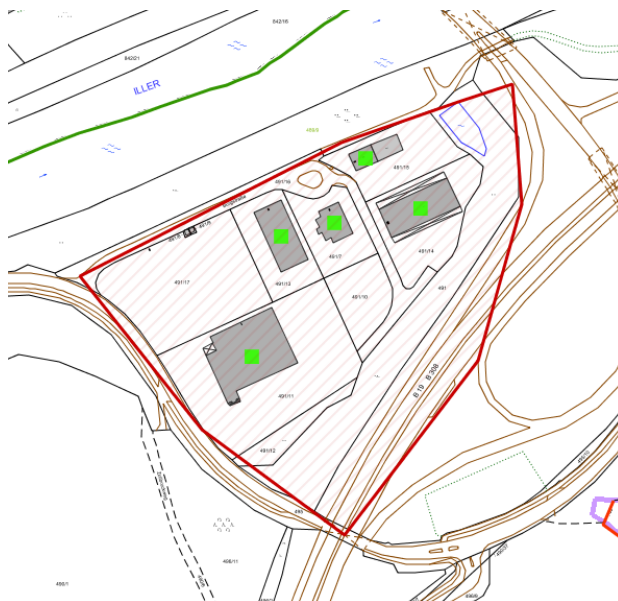
Karte 11: Los 3, Diepolz



Karte 12: Los 3, Freundpolz



Karte 13: Los 4, Rauhenzell Nord



Karte 14: Los 5, Gewerbegebiet Burgstraße



Karte 15: nutzbares Leerrohr der Stadt

Immenstadt, den 15.10.2015

Schaupp
1. Bürgermeister